

Sonderedition Expertenpool 2024
Über 25 Jahre OrhIDEAL
www.orphideal-image.com



Begegnung mit

Eri Trostl

Charisma.wirkt!

Excellence. Transformation. Coaching

Unternehmerin
des Monats

Sonderdruck der Titelstory

ORH IDEAL[®]
IMAGE

PR-Marketing-Kooperation im Podium der Starke Marken



durch das
objektiv
gesehen

Innovationsfreude in Person

Die Verkörperung von Erneuerungsspirit, eine zuverlässige Wegbereiterin, Vorbild, starke Mutmacherin, Vertraute in Krisenzeiten und Heldin der Prävention:

Als richtungsweisende Kraft für Erfolgsträger fungiert Bayerns Meisterin des Wandels in all ihren Rollen als kluge Mentorin mit herausragenden Kompetenzen. Wo Eri Trostl wirkt, ist die Spitze!

„Werden Sie zur Veränderung,
die Sie in der Welt sehen möchten:
Entfalten Sie Ihre beste Version!“

www.bewegungsdimension.de

Statt bloßer Aufbruchstimmung - endlich nachhaltige Umsetzung!
Wer Publikumsmagnet Eri Trostl begegnet, begegnet der Zukunft – einer Zukunft, in der Erfolg, Spitzenleistung, volle Energie, Wohlbefinden und persönliches Glück keine Gegensätze mehr sind, sondern sich gegenseitig potenzieren!

Spitzenleistung in Ausgeglichenheit: Mit Excellence. Transformation. Coaching zur **GameChanger** **Personality**

Von der Privatperson, die nach mehr Lebensqualität strebt, bis hin zum Executive oder Unternehmer, der die nächste Stufe seines Businesslebens und persönlichem Wachstums erklimmen möchte – sie alle haben den tiefgreifenden Wunsch nach Veränderung, nach einer Version von sich selbst oder ihrem Unternehmen, die das bisher Gedachte und Gelebte übersteigt. Business- und Persönlichkeits-Mentorin Eri Trostl antwortet auf diese Sehnsüchte mit einer höchst professionellen, etablierten Methodik, die so umfassend und facettenreich wie das Leben selbst ist. Sie verbindet körperliche Fitness mit mentaler Stärke, emotionale Ausgeglichenheit mit energetischer Harmonie, psychische Stabilität mit authentischem Auftreten und beruflichen Erfolg mit persönlichem Wachstum und erprobten Unternehmerstrategien.

Die jahrzehntelange Erfahrung der gefragten, international agierenden Koryphäe der Universal-Transformation fließt in jede Begegnung, jeden Rat und Empfehlung, jede Intervention ein. Immer mit dem Ziel, den Einzelnen in seiner Person nicht nur zu coachen, sondern ihn auf seinem Weg zur tatsächlichen Umsetzung der Bestversion beharrlich und nachhaltig zum Ziel zu führen. Ganzheitliche und tiefgründige Herangehensweise ist ihr Erfolgsrezept. Hier folgen den Worten auch Taten. Bekannt aus Presse und Vorträgen engagiert sich die preisgekrönte Visionärin mit Leidenschaft für ihre Klienten, in Harmonie und steter eigener Entwicklung mit sich und der Welt zu leben und zu arbeiten. Ihre Präsenz und ihr Arbeitsstil in ihren Mentorings strahlen weit über die bayerischen Grenzen hinaus und machen sie zu einer gern gebuchten Ikone der modernen Lebens- und Arbeitskultur. Es ist nie zu spät für exzellente Transformationsarbeit mit Eri Trostl. Auf gehts – Abwarten ist TROSTLos! *Orhidea Briegel, Herausgeberin*

Nur abwarten ist TROSTLOS: Neue Dynamik im Business



Liebe Frau Trostl, Sie gelten als Inbegriff der ganzheitlichen und nachhaltigen Transformation für Business, Persönlichkeit und Gesundheit. Sie haben sich einen Namen gemacht, der weit über gewöhnliches Persönlichkeitscoaching hinausgeht. Als vertrauensvolle Begleiterin unterstützen Sie Menschen dabei, ihre beste Version und Life-Power zu erreichen – im Privatleben, Beruf und Unternehmertum. Welche Anliegen führen Ihre Klienten zu Ihnen?

Klienten suchen mich auf, weil sie trotz umfangreicher Bemühungen in ihrem Leben oder Business auf Barrieren stoßen, die sie allein nicht überwinden können – seien es körperliche Beschwerden, emotionale Hindernisse, psychische Instabilität oder berufliche Blockaden. Meine Klientel ist vielfältig und reicht von Einzelpersonen bis zu Führungskräften und Unternehmern, die sich nach neuer innerer Stärke und mehr Klarheit sehnen. „Clarity is Power!“ Sie alle eint der Wunsch, in ALLEN Lebensbereichen erfolgreich zu sein. Nur beruflicher Erfolg ist heute zu wenig. Mein Ziel ist es, mehr als nur oberflächliche Lösungen zu bieten; und zwar ganzheitlich auf allen Dimensionen des Lebens, ausgeglichen und stabil.

Gewinnendes „Hybrid-Modell“ – online & offline

Ich strebe danach, ein solides und tiefgründiges Fundament für langanhaltenden Erfolg zu schaffen, das alle Facetten des Daseins umfasst. Das Motto ist: Mit bewusst kraftvoller Höchstleistung und charismatischer Wirkung das Business, die Bühne, den Body und die Beziehungen erfolgreich und stilvoll zu „boosten“ – nachhaltig und wirkungsvoll.

Hat die Umfirmierung Ihres Unternehmens von „Bewegungsdimension“ zu „Eri Trostl - Excellence Transformation Coaching“ auch eine Änderung Ihres Geschäftsmodells bewirkt?

Mit der Umgestaltung meines Unternehmens haben wir unseren Namen an den ganzheitlichen Ansatz angepasst, der seit über 27 Jahren mein Markenzeichen ist. Meine Herangehensweise vereint körperliche, psychische, mentale, emotionale und energetische Bewegung als Basis für dauerhafte Veränderungen, die wirklich wirkt. Mein Angebot hat sich zusammen mit meiner eigenen Entwicklung und den Bedürfnissen meiner Klientel erweitert. Ursprünglich auf körperliche Gesundheit fokussiert, habe ich über die Jahre die mentalen, emotionalen und energetischen Aspekte der

bewussten Transformation und des persönlichen Wachstums integriert. Meine Erfahrung zeigt, dass wahre Transformation eine umfassende Betrachtungsweise erfordert. Die Konzentration auf nur eine Dimension greift zu kurz, um das volle menschliche Potenzial zu entfalten.

Worin unterscheidet sich Ihre Methodik von traditionellen Coaching-Ansätzen?

Der grundlegende Unterschied unserer Methodik liegt in ihrer Tiefe und der Weite der unterschiedlichen Dimensionen der Begleitung. Während sich herkömmliches Coaching häufig auf isolierte Probleme fokussiert, nehmen wir den Menschen in seiner Ganzheit in den Blick. Das heißt, wir berücksichtigen Geschäfts- und Karrierestrategien ebenso wie körperliche und geistig-seelische Gesundheit, harmonische Beziehungen, einen freudvollen Lebensstil und persönliches Wachstum. Durch den Einsatz fortschrittlicher Techniken und gestützt auf meine umfassenden Erfahrungen aus diversen Fachbereichen ermöglichen wir eine tiefe Entwicklung auf allen Ebenen. Ihr physischer Zustand beeinflusst Ihre Leistungsfähigkeit, die wiederum eng mit persönlicher Zufriedenheit und Glück verbunden ist. Ihre Überzeugungen formen Ihre Handlungen – Mentales, Physisches,

als „Reiseführerin“ zur eigenen Essenz ebnet Eri Trostl den Weg zu Spitzenleistung und erfülltem Dasein

Omnikompatibel im Einsatz

Für die einen Kraft-Tankstelle, für andere Seelentrost(!): Ausnahmeerscheinung Eri Trostl verkörpert mit über 27 Jahren Marktpräsenz die erfolgreiche Symbiose aus Expertise und Innovation im Coaching-Bereich. Ihr holistischer Ansatz, der keine Facette des menschlichen Seins unberührt lässt, bildet das Fundament ihrer Methodik – von der physischen Beweglichkeit bis zur emotionalen und energetischen Harmonisierung. Ihre Empathie und ihr tiefes Einfühlungsvermögen ermöglichen es ihr, die verborgenen Potenziale ihrer Klienten zu entfesseln. Bavarias Pretty Woman lebt, was sie lehrt. Ihre „Nussknacker“-Mentalität, gepaart mit der Entschlossenheit, jeden Prozess zum Erfolg zu führen, inspiriert und motiviert.



Vergangenes, Gegenwärtiges und Ihr Umfeld, all diese Aspekte sind miteinander verknüpft. Dazu zählt mehr als nur die Etablierung neuer, positiver Gewohnheiten; dazu gehören auch die Entlastung, das Entgiften und das Loslassen von Altem und nicht mehr Dienlichem.

Ich habe gelesen, eine ganz starke und effektive Säule in Ihrer Begleitung ist die Bewusstseinsentwicklung und die Bewusstseinsbereinigung?

Ein wesentlicher Teil unserer Betreuung konzentriert sich darauf, wie Menschen bewusst denken, fühlen und empfinden – wir helfen ihnen, ihre Gedanken und Gefühle klarer zu gestalten, Blockaden zu überwinden und die eigenen Begrenzungen und Limitierungen zu sprengen. Dieser Ansatz wirkt wie ein Turbo, der den Veränderungsprozess beschleunigt. Außerdem nutzen wir die Kraft der Natur, die eigene Präsenz und aktive Bewegung, um diesen Prozess noch weiter zu fördern und schnelle Fortschritte zu erzielen. Mein Mentoring und meine Begleitung stehen für Geschwindigkeit. Meine Kunden lieben ihre schnellen, sicht- und spürbaren Ergebnisse. Zusätzlich arbeiten wir auf einer sehr tiefen Ebene – bis hin zur Zell- und DNA-Ebene –, um dauerhafte und positive Veränderungen zu schaffen. Hier liegt oft die Wurzel der Blockaden und der Grund, warum etwas einfach nicht funktionieren will. Gleichzeitig passen wir die persönliche Energie unserer Klienten an, was heute wichtiger denn je ist, um die gesteckten Ziele zu erreichen. Kurz gesagt, alles, was wir tun, hängt mit Energie zusammen. Meine Arbeit zielt darauf ab, diese Energie so zu nutzen, dass sie zu echtem Fortschritt und Erfolg führt. Ich kann nicht andere Ergebnisse erwarten, indem ich immer wieder das gleiche Verhalten oder die gleichen Tools an den Tag lege wie vor einem, fünf oder zehn Jahren. Andere Ergebnisse erfordern ein anderes Tun und eine andere Energiefrequenz.

Wow, Sie klingen wie eine zentrale Anlaufstelle, die alle Lebensbereiche abdeckt?!

Ganz genau. Das macht meinen Geschäftsalltag sehr abwechslungsreich und erfüllend. Und meine Klienten ganzheitlich erfolgreich, glücklich und gesund. Meine Arbeit hat mich bereits in die Küchen meiner Klienten geführt, um gemeinsam unpassende Inhalte des Kühlschranks zu entfernen. Manche Selbsterkenntnis hat reichlich Unterhaltungswert, und so haben meine Kunden bei allem Ernst immer auch etwas zum Lachen. Ich decke liebevoll alltägliche Selbstsabotage in der Lebensführung auf. Und genau für diese tiefgehende Unterstützung sind meine Klienten äußerst dankbar. Die Wege, sich das Leben unnötig zu erschweren, sind vielfältig. Umgekehrt ist es genauso möglich, die Leichtigkeit des Lebens in den Alltag zu bringen.

Inwiefern hat sich der Bedarf Ihrer Kundenschaft in den letzten 20 Jahren verändert, und warum ist Transformationsarbeit heute mehr denn je erforderlich?

In den letzten zwei Jahrzehnten haben wir eine tiefgreifende Veränderung in der Welt um uns herum erlebt, die maßgeblich durch die Digitalisierung und Technologisierung angetrieben wurde. Diese Entwicklung hat nicht nur unsere Arbeitsweisen, sondern auch unsere Lebensstile radikal verändert. Die ständige Konnektivität hat zu einer neuen Art von Stress geführt, der sich auf unsere psychische und physische Gesundheit auswirkt. Die rasante Veränderung in der Arbeitswelt, mit neuen Anforderungen an Flexibilität und Anpassungsfähigkeit, hat viele Menschen an ihre Grenzen gebracht. Sie suchen nach Wegen, um in diesem neuen Kontext nicht nur zu überleben, sondern zu gedeihen, kraftvoll und mit Charisma neue Leichtigkeit zu erreichen. Hinzu kommt das wachsende Bewusstsein für die Bedeutung von mentaler Gesundheit und Work-Life-Balance, das die Nachfrage nach ganzheitlichen Ansätzen in der persönlichen

Vertrauenspartner auf Augenhöhe – geschätzt als facettenreiche Leaderin der neuen Zeit

Wegen ihres Scharfsinns, ihres professionellen Gespürs, ihrer holistischen Herangehensweise und ihres tiefgreifenden Erfahrungsschatzes zählt die moderne Gentlewoman Eri Trostl nicht nur bei ihrer Klientel, sondern auch auf dem OrhIDEAL-Unternehmerpodium als Entwicklungsmotor der Extraklasse. Veränderungsprozesse scheitern häufig aufgrund einer eindimensionalen Betrachtung der Situation und der Fokussierung auf inadäquate Interventionspunkte. Die effektive Umsetzung von Transformation erfordert daher die Berücksichtigung aller Strukturen und Ebenen des Menschseins und des Unternehmertums. So führt die Transformations-Meisterin Zug um Zug zum angestrebten Erfolg. Dafür steht Eri Trostl mit ihrem guten Namen!

„Im Leben wie im Schach gilt: Vielschichtigkeit führt zum Erfolg – wer nur eine Dimension betrachtet, übersieht die ganze Welt des Möglichen.“

www.bewegungsdimension.de

Kompletterneuerung

Podium der Starke Marken

ORH IMAGE IDEAL[®]

WORKPLACE

Erfrischend ehrlich und klar:
Mit der eigenen mitreißenden Agilität sorgt Eri Trostl bei ihren Klienten für Aufbruchstimmung und Bewegung in allen Dimensionen – körperlich, mental, emotional, energetisch.

„Meine Power im Umsetzungsprozess – nicht nur Reden, sondern wirklich TUN!“

Nicht nur für Alpha-Persönlichkeiten, die den Wandel vorantreiben

Entwicklung verstärkt. Persönliches Wachstum und Entwicklung spiegeln immer auch die Ergebnisse des unternehmerischen und wirtschaftlichen Wachstums wider.

Das hört sich sehr spannend an. Erklären Sie doch kurz, inwiefern charismatische Wirkkraft das Leben leichter und erfolgreicher macht.

Gerne, Frau Briegel. Wir erleben gerade eine Beschleunigung des Lebens, die kaum Raum für Innehalten und Reflexion lässt. Viele Klienten fühlen sich gehetzt und von anderen überholt, sobald sie innehalten. Sie kommen deshalb nicht zur Ruhe, werden sozusagen gelebt und wandeln wie Zombies durch ihren Alltag, der wie ein ICE an ihnen vorbeirauscht. Hier kommt Charisma ins Spiel: Die daraus entstehende wahrhaftige und echte Wirkkraft der eigenen Person ist der Schlüssel zu Leichtigkeit und Erfolg. Man gewinnt an Kontrolle und Gelassenheit zurück, indem man innerlich zur Ruhe kommt, Charisma erwacht, wenn wir innerlich im Gleichgewicht sind, wenn wir stets präsent und „ganz“ da sind. Haltung und Balance im Innen liefern Authentizität und Stabilität im Außen. Meine Methoden zielen darauf ab, dieses innere Licht zu entzünden. Sobald sich die Reserven auffüllen, kehrt das Charisma, die natürliche Anziehungskraft, zurück, und das Leben wird leichter und das Business erfolgreicher. Wer mit sich selbst im

Reinen ist, strahlt automatisch charismatische Wirkung aus, die den Weg ebnet – sowohl im Privatleben als auch beruflich. Charisma wirkt und macht erfolgreich.

Frau Trostl, Sie unterstützen bereits sehr erfolgreiche Persönlichkeiten. Warum sind gerade solche anfällig für die von Ihnen angesprochenen Herausforderungen?

erfolgreiche Menschen müssen ihren Fokus und ihre Energie bewahren. Oft ist ihre berufliche Einbindung so intensiv, dass die eigene Fürsorge zu kurz kommt. Gleichzeitig sind sie jedoch vorausschauend und bewusst genug, um rechtzeitig vorzubeugen. Ich biete Unterstützung, bevor ein Burnout eintritt oder das Geschäft den Bach hinuntergeht – präventiv, um langfristig leistungsfähig und ausgeglichen zu bleiben. Natürlich helfe ich auch, wenn jemand bereits in der Krise steckt. Aber warum so spät beginnen?

...hm... vielleicht, weil sich viele Unternehmer und Führungskräfte bereits von ihrem Tagesgeschäft überwältigt fühlen? Wie können Sie jemandem, der bereits am Limit ist, helfen zu erkennen, dass eine persönliche Transformation und eine Neugestaltung der Dinge nicht nur notwendig, sondern auch leicht machbar sind?



Transformation trifft Charisma und schafft Wirkung!

Die charmante Visionärin der Transformation und persönlichem Wachstum macht Aufgeben obsolet. Indem sie verborgene Grenzen aufspürt und zu unbegrenzten Möglichkeiten führt, agiert sie als Katalysator für das Potenzial ihrer Klienten. Ihre intuitive Einsicht und universelle Verbindung initiieren tiefgreifende Veränderungen, navigierend durch komplexe Herausforderungen mit einer Präzision, die herkömmliches Bewusstsein übertrifft. Eri Trostl macht das Leben wieder leicht und das Business erfolgreich.

Outstanding in Präsenz und Power

Diese Frage verstehe ich vollkommen, Frau Briegel. Meistens erkennen die Menschen bereits, dass es so nicht weitergehen kann. Es mag paradox klingen, aber gerade diejenigen, die am meisten unter Druck stehen, profitieren enorm von meiner Arbeit. Mein Ansatz verursacht keinen zusätzlichen Stress, sondern zeigt, wie durch sinnvolle Veränderungen im Denken und Handeln Stress reduziert und die Lebensqualität gesteigert werden können. Dadurch stellt sich die gewünschte Veränderung in den zentralen Lebensbereichen sehr schnell ein. Es geht nicht darum, noch mehr in Ihren Terminkalender zu packen, sondern darum, effektiver oder einfach auch mal anders mit dem umzugehen, was bereits da ist. Wir arbeiten an der Wurzel der stressverursachenden Parameter und nicht nur an den Symptomen. Dies führt langfristig zu mehr Leichtigkeit und Erfolg, ohne dass Sie sich zusätzlich belastet fühlen.

Können Sie konkrete Situationen nennen, in denen Klienten typischerweise Ihre Unterstützung suchen?

Mein Spektrum ist breit, und ebenso vielfältig sind die Situationen, in denen Klienten meine Unterstützung suchen. Oft stehen sie vor verschiedenen, meist komplexen Herausforderungen, wobei selten nur ein Bereich im Ungleichgewicht ist. Diese reichen vom Gefühl der Überforderung im Geschäftsalltag über Motivationsverlust bis hin zu körperlichen Beschwerden, dem Wunsch nach beruflicher Neuausrichtung oder dem Finden der eigenen Lebensaufgabe. Auch durch Überlastung in die Schieflage geratene Partnerschaften oder der fehlende Mut, endlich etwas Neues zu machen, haben keinen Seltenheitswert mehr in den Themenfeldern, in denen ich meine Kunden begleite. Ich biete einen geschützten Rahmen, um individuelle Lösungen zu erarbeiten und nachhaltige Veränderungen zu bewirken. Ich leite und unterstütze meine Mandanten durch die Phasen der Veränderung, bis sie eigenständig den Pfad, die Durchführung und die notwendigen Schritte erkennen, annehmen und umsetzen. Letzteres ist der wichtigste und gleichzeitig schwierigste Prozess.

Oft geben Menschen vor der „bis zum Ende dran bleiben“-Umsetzung auf, was die Antwort darauf ist, warum Ziele nicht erreicht werden. Bei mir gibt keiner auf. Ich gehe mit meinen Klienten bis zum Schluss! No matter what!

Menschen und ihre Situationen präzise zu erfassen, bildet wahrscheinlich die Grundlage für Ihre punktgenaue Analyse, richtig?

Absolut. Ich erkenne nicht nur das gesamte Potenzial meiner Klienten, sondern führe sie auch über ihre selbstgesetzten Grenzen hinaus. Ich zeige ihnen Möglichkeiten und Wege auf, die sie zuvor für unmöglich hielten oder die ihnen nicht bewusst waren. Jeder Klient ist ein Unikat und erfordert individuell zugeschnittene Coaching-Prozesse. Nach einer umfassenden Analyse, die sowohl die körperliche als auch die mentale und emotionale Verfassung berücksichtigt, entwerfe ich einen persönlich abgestimmten Veränderungsplan. Die Synthese aus körperlicher und mentaler Bewegung, Bewusstseinsentwicklung und energetischer Arbeit ist ausschlaggebend, um die Transformation zu beschleunigen und nachhaltige Ergebnisse zu sichern. Meine intuitive Wahrnehmung, meine Sensibilität und mein tiefes Einfühlungsvermögen ermöglichen es mir, Transformationsprozesse intensiv zu unterstützen. Meine außergewöhnliche Fähigkeit, die Veränderungen meiner Klienten weit im Voraus zu erkennen, bevor sie diese selbst sehen, ist einer ihrer größten Erfolgshebel und kraftvollsten Gamechanger.



Time to shine – mit Kompetenzen glänzen

Wenn Persönlichkeiten durch neues, kraftvolles Auftreten, Mindset und Körpergefühl, in ihrem Umfeld Aufbruchstimmung verbreiten, hat Eri Trostl das Ziel erreicht. Exzellente, tiefgehende und ganzheitliche Persönlichkeitsentwicklung – mit Bewusstseinsentfaltung, mentaler Stärke und Wachstum auf allen Ebenen – die nachhaltig WIRKT!

„Starrheit, Stagnation und Sinnverlust durchbrechen? Mit neuem Energieniveau und frischer Dynamik - kein Problem!“

Know-how preisgekrönt

Zahlreiche Veröffentlichungen in renommierten Fachzeitschriften sprechen für sich. Interview- und Redaktionsthemen, wie

- Ganzheitlich glücklich: Geheimnisse für ein erfülltes Leben
- Mehr als Fitness: Körper und Geist in Einklang bringen
- Balance finden mit Eri Trostl: Tipps für ein harmonisches Arbeits- und Privatleben
- Veränderung, die bleibt: Strategien für nachhaltiges Wohlbefinden
- Inspiration am Morgen: Eri Trostl zeigt, wie jeder Tag zum Erfolg wird u.v.a.

„Jeder kann sein Leben zur großen Bühne machen.“



Gefragt als Rednerin, Interviewpartnerin, Werbegesicht, Sportmodel, Botschafterin für Work-Life-Balance. Trägerin des Oscars der Personal-Trainer-Branche, verewigt in der Hall of Fame des Orh-IDEAL Unternehmerpodiums als Leitfigur.





Frau Löwenherz in Aktion:
Vollblutunternehmerin und Zukunftsgestalterin Eri Trostl inspiriert mit ihrer Führungsstärke und dem großen Mut, sich Herausforderungen zu stellen. Für ihre Überzeugungen oder zur Ermutigung anderer einzustehen wurde ihr „in die Wiege gelegt“.

Ich erkenne die Potenziale und unterstütze meine Klienten dabei, diese selbst zu sehen und umzusetzen. So revitalisiere ich Lebens- und Geschäftsbereiche und finde stets die richtige Lösung – denn Unmöglichkeit ist kein Konzept.

Ihre erfolgreiche Marktpräsenz über 27 Jahre basiert auf der intelligenten Anwendung Ihrer vielfältigen Qualifikationen. Wie kombinieren Sie Ihre ausgezeichnete Intuition mit Ihrem interdisziplinären Wissen konkret?

Eine ausgezeichnete Frage! Mein Ansatz beruht auf dem Zusammenspiel verschiedener Disziplinen. Erkenntnisse aus der klinischen Psycho-Neurobiologie und Immunologie verschaffen uns Einblicke in das Gehirn, das Nervensystem, die DNA und die Zellebene. Das ist essenziell für das Verständnis von Verhaltensveränderungen und Stressbewältigung. Aus der Mentalarbeit fließen Kenntnisse über emotionale Intelligenz, mentale Stärke und Resilienz ein. Meine unternehmerische Erfahrung zeigt, wie individuelle Transformation in unternehmerischen Erfolg umgesetzt werden kann. Aus der ernährungs- und biochemischen Therapie ziehe ich Schlüsse über den Lebensstil meiner Kunden. Mein Know-how zur Innenraumgestaltung offenbart Verbesserungsmöglichkeiten im Umfeld meiner Klienten. Und körperliche Bewegung, am besten in der kraftvollen Natur, ist das A und O, um Veränderungen nachhaltig im Leben zu stabilisieren – bis ins hohe Alter. Ohne Bewegung ist alles nichts! Das ist die jahrelange Basis meines Tuns. Diese zahlreichen interdisziplinären Verknüpfungen ermöglichen es mir, maßgeschneiderte Strategien zu entwickeln, die persönliche und berufliche Ebenen für nachhaltige Erfolge vereinen.

Kein Wunder, dass Sie in Ihren Kunden oft mehr wahrnehmen, als der Betroffene selbst. Man ist ja in eigener Sache meist betriebsblind. Wie inspirieren Sie Unternehmer und Führungskräfte, ihre Grenzen zu erweitern und das in sich zu entdecken, was Sie bereits in ihnen sehen?

Meine Arbeit basiert auf der festen Überzeugung, dass in jedem von uns unbegrenztes Potenzi-

al schlummert. Schritt für Schritt und Schicht für Schicht arbeite ich daran, selbstauferlegte Beschränkungen zu identifizieren und zu überwinden. Indem wir gemeinsam an ihrer besten und individuellen Vision arbeiten und diese mit realisierbaren Schritten unterlegen, wandeln wir das scheinbar „Unmögliche“ in erreichbare Ziele um. Der Prozess erfordert Geduld, Einsatz und eine offene Einstellung, belohnt jedoch mit einer Vereinfachung des Lebens. Glück und Erfolg auf allen relevanten Dimensionen des Lebens sind unausweichlich!

Stichwort: Ergebnisse! Erfolgsmenschen fokussieren sich häufig auf Fakten. Begegnen Ihnen Klienten, für die ausschließlich konkrete betriebswirtschaftliche Ergebnisse zählen? Wie verknüpfen Sie die Idee der persönlichen Transformation mit messbarem geschäftlichen Erfolg?

Nachhaltige Transformation und betriebswirtschaftlicher Erfolg sind untrennbar miteinander verbunden. Der Zustand des Individuums reflektiert sich unmittelbar in den Unternehmensergebnissen. Die persönliche Entwicklung und ganzheitliches Wachstum fördern eine stärkere, widerstandsfähigere und kreative Führungspersönlichkeit, die bessere Entscheidungen trifft und effizientere Teams führt. Das alles stilvoll, bewusst und authentisch wertschätzend. Dies steigert die Produktivität und den Umsatz und wirkt sich direkt auf den betriebswirtschaftlichen Erfolg aus. Mein Excellence.Transformation.Coaching ist somit eine Investition in die Wurzel des Geschäftserfolgs: in die Menschen, die diesen Erfolg gestalten.

Das ist eine wunderbare Schlussbemerkung für dieses motivierende Interview, Frau Trostl. Ich freue mich sehr, dass Sie Ihre Kompetenzen auch in unsere Unternehmerkreise einbringen und demnächst auch beim Zukunftstag dabei sind.

Frau Briegel, vielen Dank für Ihre Fragen und dieses exzellente und charismatische Interview. Ich freue mich auch und bin ganz dynamisch mit am Start. Auf gutes Zusammenwirken!

www.instagram.com/eri_trostl_bewegungsdimension

MediaFace für multi-dimensionalen Change



Universell und interdisziplinär im Einsatz

Präsenz Guidance & Mentoring für Leadership der neuen Zeit

Bedarfsmomente im Überblick

- Burnout und Stressmanagement, Resilienztraining
- Führungskompetenz und Teamentwicklung
- Leistungsoptimierung & Produktivitätssteigerung
- Emotionale Intelligenz und zwischenmenschliche Fähigkeiten
- Stärkung von Bühnen,- Auftritts- und Präsentationskompetenz
- Gesundheitsförderung im Unternehmen
- Changemanagement auf Personality Level
- Work-Life-Balance & Verbesserung des Körpergefühls
- Karriere- /Unternehmensentwicklung
- Um- /Neuorientierung an einem Wendepunkt
u.v.m.

Diese Bedarfsmomente reflektieren die wachsende Nachfrage nach einem ganzheitlichen Ansatz im Coaching und Mentoring, die nicht nur die physische Gesundheit, sondern auch Bewusstseinsentwicklung, Energiearbeit, mentale Stärke, emotionales Wohlbefinden, soziale Fähigkeiten und Kompetenz, sowie die psychische Stabilität umfasst, um den Anforderungen des modernen Arbeitslebens in der Ganzheitlichkeit gerecht zu werden und nachhaltigen Erfolg im beruflichen und privaten Umfeld zu erzielen.

Für Unternehmer ist multidimensionaler Erfolg entscheidend, der neben wirtschaftlichem auch persönliches Wachstum, Gesundheit, Fitness und stabile Beziehungen umfasst.

www.bewegungsdimension.de

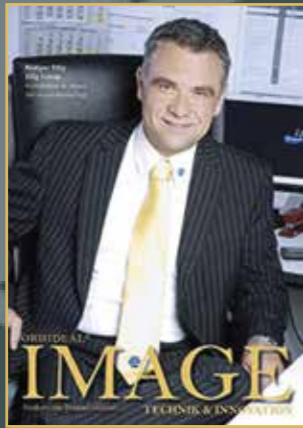


Orhideal: regional gestärkt - global verbunden - fachübergreifend inspiriert

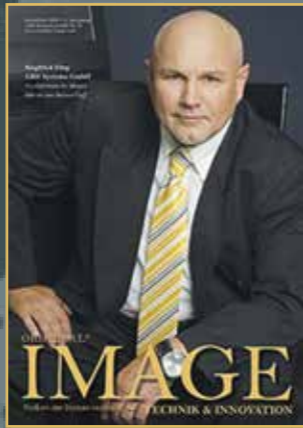
Die Tunnelbauer



Feinmechanik



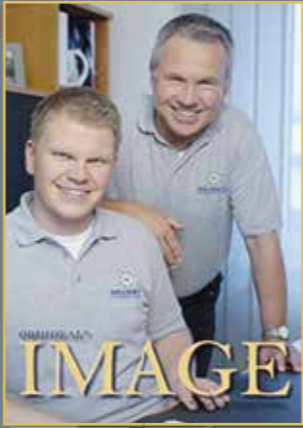
Die Mechatroniker



Chemiebranche



Edel-Maschinenbau



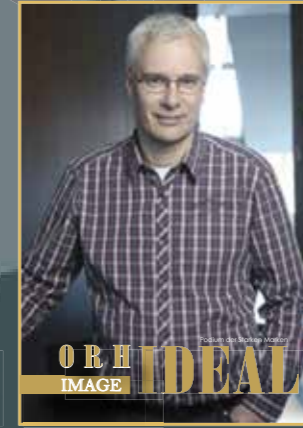
Motorantrieb



Schleiftechnik



Leitsysteme



Flughafen München



GHM Handwerksmesse



Blendschutz Hersteller



Raumakustik Hersteller



Möbel Design Hersteller



Unternehmer, die ihre Markenbotschaft persönlich verkörpern: Neben Titelgesichtern, wie Alfons Schuhbeck SCHUHBECK GmbH, Stefan Schraner - Schraner Group, Wolfgang Grupp/ TRIGEMA u.v.a. reiht sich auch Erfolgsunternehmerin Eri Trostl in die schon legendäre HALL OF FAME der Helden aus dem Mittelstand auf dem Orh-IDEAL Unternehmerpodium ein. Hier geht es um gelebte Werte, Ethik, Originalität und Individualität in der Wirtschaft, vor allem um das Verantworten des eigenen Tuns und durch die Verkörperung des eigenen Unternehmens dazu zu stehen. Wir freuen uns über diese Kooperation!

IT for small business



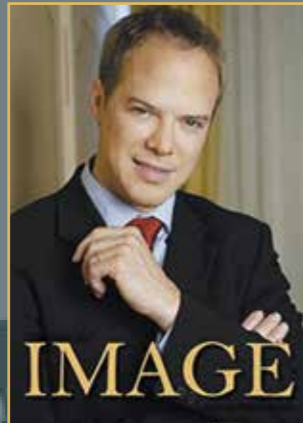
BIG DATA business



Kosmetik Hersteller



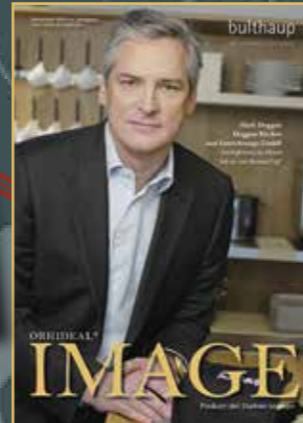
Em-eukal Hersteller



Taschen Hersteller



Luxus Küchen Handel



Hocker Hersteller



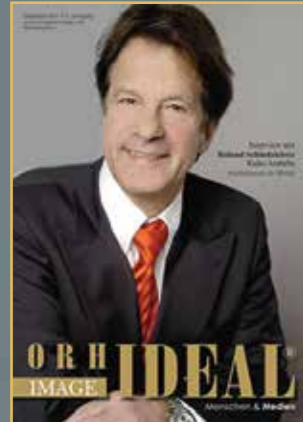
Schraner Brandschutz



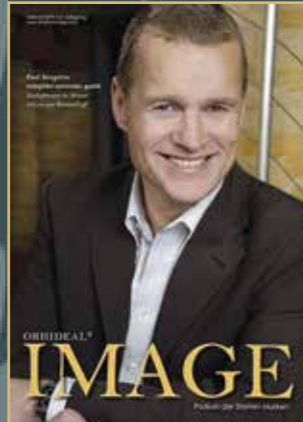
Beton Verschalungen



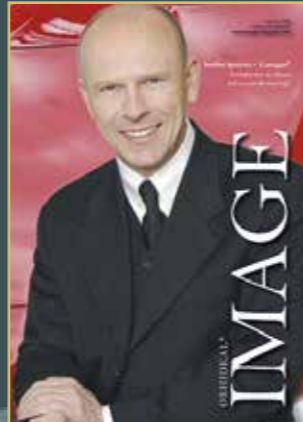
Radio Sender



TV Produktion



KFZ Pflege Hersteller



Büro (Versand-)Handel



Notariat



Hörakustik



Fassaden Verklebung



Solar-Zentrum Bayern



Winterdienst



Orhideal IMAGE Magazin
Das interaktive Präsentations &
Crossmarketing Instrument
auf Entscheidungsebene
lokal & global

**Kompetente
Interviewpartner**
aus dem Mittelstand
für Medien, Wirtschaft
& Veranstaltungen

„Eine Vision, die keiner kennt,
kann auch niemanden mitreißen.“

Liebe Unternehmer, liebe Leser,

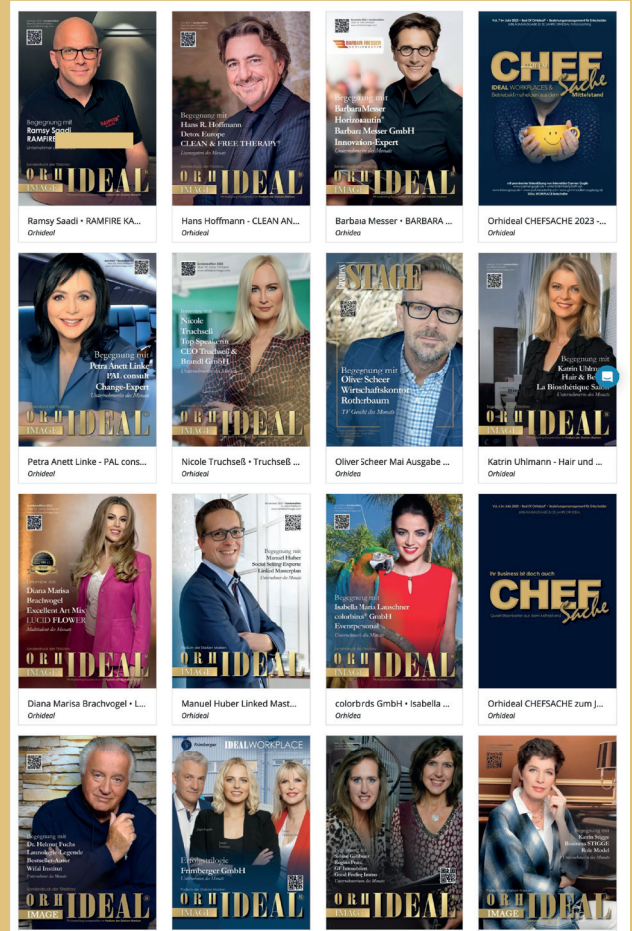
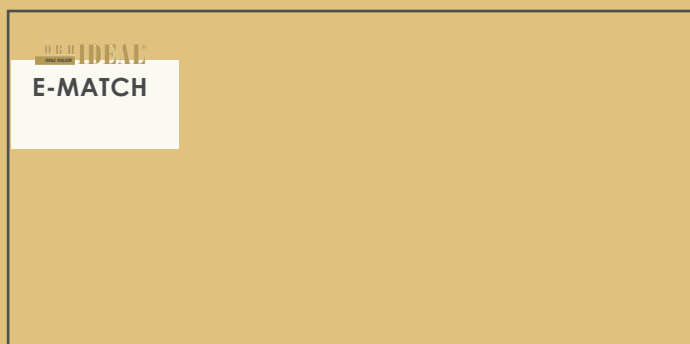
die wirklich coolen Unternehmervorbilder finden Sie auf einer „Bühne“, die Tagesgeschäft heißt. Und dort sind sie die wahren Stars mit Fans, sprich mit ihren Kunden, die exzellente Leistung wertschätzen und größtmöglichen Kundennutzen mit langjähriger Geschäftsbeziehung belohnen. Sie sind „berühmt“ und geschätzt in „ihrer kleinen Öffentlichkeit“ - und die ist oft alles andere als breit angelegt - meist nur auf eine enge Zielgruppe begrenzt und doch: sie sorgen dafür, in ihrer Zielgruppe den notwendigen Bekanntheitsgrad und das Ansehen zu erhalten. Und das funktioniert nur mit persönlichem Engagement und der erforderlichen Qualität dahinter.

Solche „Stars des Geschäftsalltags“ zeige ich Ihnen als **Orh-IDEALE**: keine unerreichbaren Ideale, sondern ermutigende Beispiele aus dem bodenständigen Mittelstand, die wissen, dass sie als Persönlichkeit ihre Unternehmensmarke prägen. Jedes Unternehmen ist nur so gut und markant, wie der Unternehmer dahinter. Sie alle verbindet die Tatsache, dass sie als Visionäre für eine Idee brennen, mit der sie Nutzen stiften und „die Welt positiv mitgestalten.“ Weil sie genau wissen, wer sie sein wollen und was die anderen brauchen, tun sie die richtigen Dinge und ziehen die passenden Menschen an.

Es ist Zeit, dass der Mittelstand mit seinen wertigen Leistungen „ein Gesicht bekommt“. Wer ist denn dieser oft gepriesene „Wirtschaftsmotor Mittelstand“? Uns interessieren die „hidden champions“ mit ihren engagierten Teams, die bescheiden im Hintergrund, aber mit viel Hingabe zur Sache agieren. Mein Beruf ermöglicht mir, Ihnen diese kompetenten Persönlichkeiten sichtbar zu machen. Bühne frei für Unternehmer mit Vision und Verantwortungsbewusstsein, die nicht zögern, mit ihrem guten Namen für ihre Firma zu stehen. Wir können voneinander lernen und uns gegenseitig begeistern. Geben Sie Ihren Ideen den nötigen Raum. Hier haben Sie die Plattform dafür gefunden: **einen Ideen-Pool für Macher aus dem Mittelstand.**

Bis bald, Orhidea Briegel

Beziehungsmanagement für Entscheider



www.instagram.com/orhidea.briegel
www.yumpu.com/de/orhideal

Unternehmer, die ihre Markenbotschaft persönlich verkörpern: Neben Titelgesichtern, wie Prinz Luitpold von Bayern, Royal Branding, Wolfgang Grupp/ TRIGEMA, Perry Soldan, Em-eukal u.v.a. reihen sich seit 1993 viele weitere Erfolgsunternehmer aus verschiedenen Branchen in die schon legendäre HALL OF FAME der Helden aus dem Mittelstand auf dem Orh-IDEAL Unternehmerpodium ein. Hier geht es um gelebte Werte, Ethik, Originalität und Individualität in der Wirtschaft, vor allem um das Verantworten des eigenen Tuns und durch die Verkörperung des eigenen Unternehmens dazu zu stehen.

...alle weiteren Partner entnehmen Sie dem Unterpunkt „Verbreitung“ auf der Orhideal-Homepage. DANKE an die kreativen Partner: www.stevemoe.de • www.filmmusic.io • www.fotolia.de • www.123rf.com • www.yumpu.com
Das Orhideal®-IMAGE Magazin ist ein Cross-Marketing-Projekt der internationalen Marke Orhideal und erscheint monatlich als Gemeinschaftswerbung der beteiligten Unternehmer. Alle Inhalte basieren auf Angaben der gezeigten Unternehmen. Unsere Datenschutzerklärung entnehmen Sie ebenfalls der Homepage.

Gezieltes Beziehungsmanagement: Hier sind die Unternehmer der neusten Ausgaben "zum Greifen nah". Magazinbeteiligte begegnen sich online zum interaktiven Kooperationsabgleich.

**Sie möchten Ihr Business präsentieren oder uns einen „hidden champion“ vorschlagen ?
www.orhideal-image.com oder Telefon: 0177 - 3550112**